

従来のPPTで満足ですか？



2019年2月・ゼネラルサーチ調査

# O+ PROCRYSTAL INTENSIVE CARE

“インテンシブケア0+”



太さ 強度 弾力 水分量 成分 大幅UP!

## 驚愕の瞬間修復力!!

(ジラウロイルグルタミン酸リシンNa)

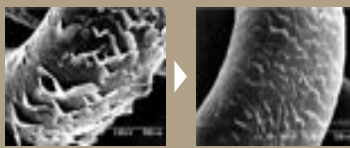
### スーパー革命的PPT誕生

ダメージセンサーが瞬間集中ケア!

※【使用量】セミロングで約10mL



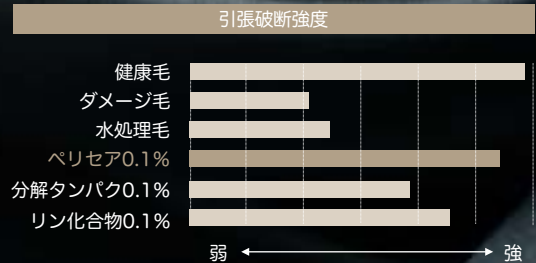
600ml



残存性約80日

### 世界初ジェミニ二構造PPTで、内と外から継続的に修復

(比較)	INTENSIVE CARE 0+	通常PPT 等
浸透時間	瞬間60秒	要ドライ3~10分
修復力	◎	○
残存性	◎(約80日)	△
耐熱性	◎	△
操作性	INTENSIVE CARE 0+単品	多くの種類が必要



#### 主成分9種

ジラウロイルグルタミン酸リシンNa	
シルクタンパク	セラミド2
ダイズタンパク	コレステロール
ケラチン	CMC成分
8種類のアミノ酸	γ-ドコサラクトン

#### 追加成分5種

ヘマチン
ホップエキス
フムスエキス
トレハロース
ポリ-ε-リシン

パーマ、カラー処理によって起こる毛髪の損傷防止  
褪色防止・染毛作用・ウェーブの持続性向上

消臭効果・白髪予防・抜け毛予防

栄養補充・抗酸化作用・抗菌作用

保湿効果・毛髪のうるおいキープ効果

毛髪補修・濃染効果・褪色防止

# INTENSIVE CARE 0+

## インテンシブケア0+について

- 最高のパフォーマンスを発揮させるために必ず原液で使用してください。
- インテンシブケア0+は薬品の浸透には影響しません。
- インテンシブケア0+の塗布後にドライは不要。  
損傷ダメージが大きい場合のみ軽く水分をとばして使用すると効果がよりアップします。

## パーマ・縮毛矯正・ヘアマニキュアに前処理剤として使用

- 前処理としてハケ等でダメージ部分にインテンシブケア0+を塗布してください。  
前処理として使用することで、ダメージ部分を補修し薬液の効果を均一化させます。
- 同時に薬液の浸透をコントロールし、パーマや縮毛矯正をより負担なく仕上げます。
- 軟毛の場合は損傷部だけではなく髪全体に塗布することで、ハリ・コシをアップさせます。  
特に猫毛の方には、つむじ付近が割れるのを解消させます。

## ヘアカラー・ヘナ・パウダー系カラーにMixとして使用

- 薬液にインテンシブケア0+をミックスしてください。  
ヘアカラー・ヘナ・パウダー系カラーに5%~10%ミックスすることで、  
薬液の浸透率を高めカラー後の髪内部のダメージを最小限に抑えます。
- 色持ちが向上し、ヘアカラー独特のキシミ・残臭をカットします。

PROCRYSTAL  
INTENSIVE  
CARE

1+



## インテンシブケア1+について

- インテンシブケア2浴式トリートメント剤。  
香り成分 ラクトンC10<sup>(※1)</sup>・ラクトンC11<sup>(※2)</sup> 配合で  
女性らしい魅力を今まで以上にひきたてます。
- 野菜系タンパクとフルーツエキスを贅沢に配合。  
チアシード・アマニ油・ヘマチン・フムスエキス等も  
配合することでトリートメントの質感 & 持続性を  
両立することが可能となりました。

(※1) ヴーデカラクトン (※2) ウンデカラクトン

### 【使用方法】

- ① インテンシブケア0+をダメージ部分に塗布。
- ② インテンシブケア1+を髪全体に塗布。
- ③ ラッピング後に5~10分間自然放置or加温
- ④ プレーンリンス後、コンディショニングをして  
仕上げてください。

インテンシブケア1+「ワンプラス」

アペティート化粧品株式会社

600ml